

муниципальное образование - городской округ
город Рязань Рязанской области
муниципальное бюджетное
общеобразовательное учреждение

«Школа № 65»

ОГРН 1026201063369 ИНН 6229025359 КПП 622901001

390039, город Рязань, ул. Бирюзова, д. 23а

e-mail: sch65@mail.ru

.08. 10 20 20 г. №

А 8-2

178

Олимпиадная работа
по астрономии

ученика Виталия

МБОУ «Школа № 65»

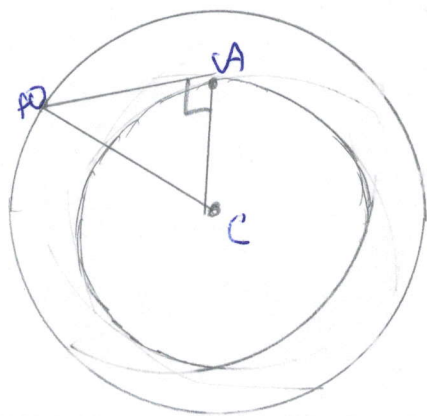
Кашенкова Иван Владимирович

26.05.2006

Бирюкова Елена Викторовна

1) В созвездии Стрельца Солнце бывает зимой, Сатурн находится примерно на 90° к востоку от Солнца, следуя из моих рассуждений можно понять, что Сатурн наблюдать можно только вечером 65

2)



65

3) Если Солнце будет "красным гигантом", он увеличит своей радиусе в $0,4 \cdot 700 = 280$ раз. Т.к. масса звезды не изменится, то объем во столько же раз увеличится, во сколько уменьшится плотность, т.е. в 300 тысяч раз 68